

RAMDAM

UN CENTRE D'ART

FICHE TECHNIQUE

Ancienne menuiserie transformée et aménagée depuis 1997 en lieu de travail pour artistes, **RAMDAM, UN CENTRE D'ART** propose des espaces et des équipements qui évoluent sans cesse pour que les équipes en résidence soient accueillies dans les meilleures conditions.

Votre contact : Gauriaud François Tél : 06 32 05 15 40 @ : regie@ramdamcda.org

La dotation technique de **RAMDAM, UN CENTRE D'ART** est limitée. Elle permet malgré tout de répondre à un premier niveau de travail et de recherche. Cette fiche fait état de ce qu'on peut trouver actuellement pour sonoriser, éclairer, fabriquer...

RAMDAM, UN CENTRE D'ART fonctionne en économie partagée et l'ensemble de ce dont vous pouvez disposer est confié à votre attention tant pour l'état que pour les rangements.

Une dotation de base est dédiée à chaque studio mais le matériel est disponible pour l'ensemble des espaces. La répartition se fait en concertation entre les équipes présentes dans le lieu sous la responsabilité et l'arbitrage du régisseur.

GRAND STUDIO - RAYMONDE ZERDIS

SURFACE DU PLATEAU	230 m ²
OUVERTURE	16,40 m (ouverture totale : 20,70 m)
PROFONDEUR	11,30 m
HAUTEUR	Au faîte : 7,20 m sous ferme centrale : 6 m sous ferme faciale : 5 m hauteur sous grill : 5 m
GRADIN	112 places assises
REVETEMENT DU PLATEAU	Plateau de danse en bois (châtaigner clair) Le plateau doit impérativement être protégé pour la mise en place de décor et ne peut pas servir de lieu de construction.
AUTRES	Pas d'accroche possible pour des structures ou pour des travaux aériens Possibilité de faire le noir (baies vitrées avec store électrique).

LUMIERES

CAPACITE DU GRILL	Les éclairages sont installés sur des perches de 12 m (9) arrimées à la charpente. (capacité max sur la totalité des perches: 230 kg) (cf plan) Barres d'accroches à jardin et à cour
MATERIEL DISPONIBLE	1 console JESTER 24/48 2 gradateurs 6X16A 3 gradateurs 6x10A 20 découpes : ADB 2 Longues DW105 – 15°/38° 2 Courtes DVW105 – 38°/57° 16 ROBERT JULIA 1000W 20 pars 64 CP62 500 W 20 PC 650W 6 quartz de 500 W 200 M de rallonges de différentes longueurs (3-5-10-20 m) 7 multi-paires électriques installés sur les barres
PUISSANCE ELECTRIQUE	36 KWA Triphasés max – 4 circuits 320 V

SYSTEME SON

DIFFUSION	F.O.H Ampli YAMAHA 2 X 900 W RMS 2 enceintes LD 350 W RMS – 2 SUB LD 550 w RMS SCENE Ampli QSC 2 X 1000 W avec 2 SUBS NEXO 1000W Ampli QSC 2 X 650 W avec 2 ENCEINTES NEXO PC115 Processeur Behringer ULTRADRIVE PRO DCX 2496 3 IN 6 OUT REPETITION Console soundcraft serie 200 – ampli – 2 EV 300 SX (300w)
CONSOLE	- SOUNDCRAFT signature 22mtk
MICRO	1 SHURE SM58 1 SHURE BETA 58A 1 AUDIO TECHNICA AT 4040 +PINCE AT 8449 1 SENNEHEISER E 825 C 2 SHURE SG 58 (système H.F) 4 PIEDS DE MICRO DROIT – 2 PERCHES 2 D.I Carte son motu 828X
CABLAGE	XLR de différentes longueurs RCA – mini jack speakon jack 6,3 double – Jack 6,3 vers XLR Multipaire 16 / 4 de 50 m.

PETIT STUDIO – ROGER ACCADERO

Ce studio est plus particulièrement dédié au travail. Cependant, la cloison de séparation avec la salle d'accueil s'ouvre et permet d'accueillir du public lors des ouvertures (capacité max de 40 personnes).

SURFACE DU PLATEAU	80 m²
OUVERTURE	10 m (ouverture totale : 11,30 m)
PROFONDEUR	7 m
HAUTEUR	Entre 4,40 et 5,65 m
REVETEMENT DU PLATEAU	Plateau de danse en bois aggloméré recouvert d'un LINO de couleur rouge
AUTRES	Pas d'accroche possible pour des structures ou pour des travaux aériens ou pour des lumières. Possibilité de faire le noir.
LUMIERE	Globe au plafond Possibilité de mettre des structures type échelles (au nombre de 4) pour accrocher des projecteurs type par.
DIFFUSION	Ampli AMCRON PB2 2 X 300 W RMS 2 enceintes ELECTROVOICE Sx 300 W RMS
CONSOLE	SOUNDCRAFT FX16II

AUTRES MATERIEL DISPONIBLE

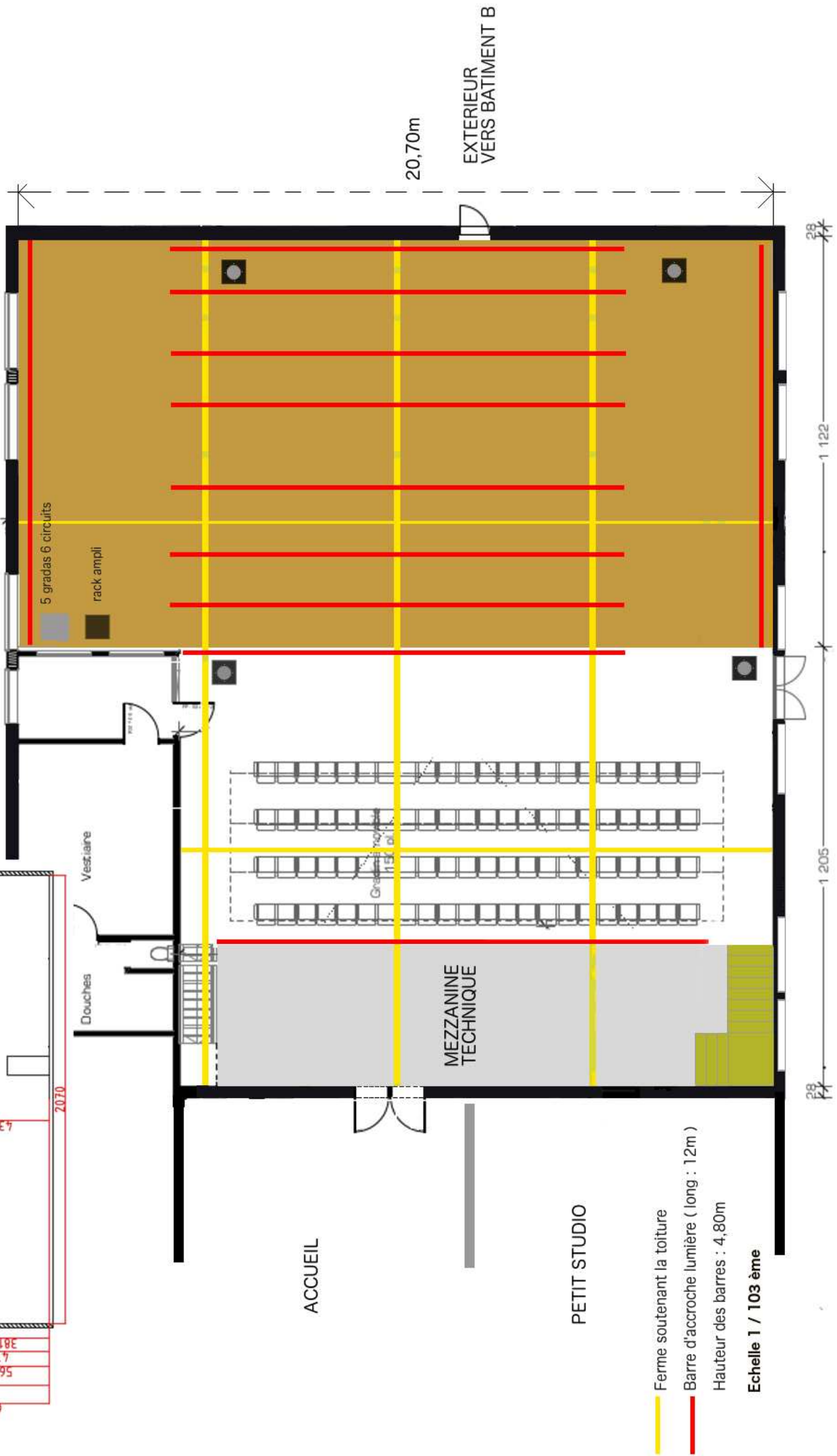
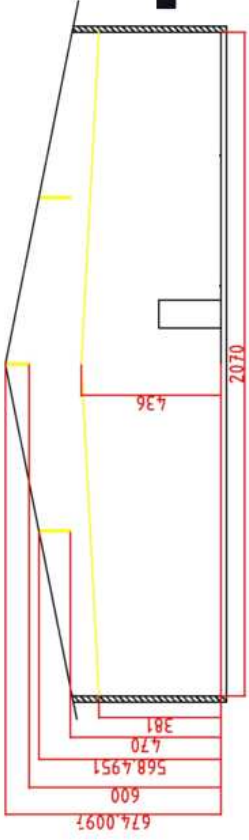
IMAGES	1 vidéo-projecteur SANYO PLC-XU 105 1500 lumens 1 moniteur SONY 60 cm 1 écran de projection 2 X 2 m
BRICOLAGE	Perceuse – visseuse – poste à souder – outillage à main

L'accompagnement et le suivi technique reposent sur votre propre équipe. Le régisseur général est responsable de la sécurité et des consignes de fonctionnement du lieu.

Il convient de se rapprocher du régisseur en amont pour étudier la faisabilité des installations techniques souhaitées.

Les consommables (gaffeur – scotch tapis – gélatines etc) sont à la charge des compagnies résidentes.

Il convient également de respecter le voisinage, en ajustant le volume sonore en fonction de l'heure et de l'ouverture ou non des fenêtres et/ou des portes.



- Ferme soutenant la toiture
 - Barre d'accroche lumière (long : 12m)
- Hauteur des barres : 4,80m

EXTERIEUR

