

FICHE TECHNIQUE 2026

Màj le 11/12/2025



Ancienne menuiserie transformée et aménagée depuis 1997 en lieu de travail pour artistes, RAMDAM, UN CENTRE D'ART propose des espaces et des équipements qui évoluent sans cesse pour que les équipes en résidence soient accueillies dans les meilleures conditions.

Votre contact technique : Augustin DUCRAY

regie@ramdamcda.org / 04 78 59 62 62

16 chemin des Santons, 69110 Sainte Foy-lès-Lyon

(Présent 4 jours/semaine – Absent le mercredi généralement)

La dotation technique de **RAMDAM, UN CENTRE D'ART** est modeste. Elle permet malgré tout de répondre à un premier niveau de travail et de recherche. Cette fiche fait état de ce qu'on peut trouver actuellement pour sonoriser, éclairer, fabriquer...

En cas de besoin particulier, nous essaierons d'y répondre dans la mesure où nous disposons du matériel.

RAMDAM, UN CENTRE D'ART fonctionne en économie partagée et l'ensemble de ce dont vous pouvez disposer est confié à votre attention tant pour l'état que pour le rangement.

L'équipe est composée de deux salariés uniquement : nos forces, nos moyens, et notre temps sont limités.

Le parc technique est dédié à chaque studio mais le matériel est disponible **pour l'ensemble des espaces**. La répartition se fait en concertation entre les équipes présentes dans le lieu sous la responsabilité et l'arbitrage de l'intendant.

Si des installations techniques sont souhaitées, **il convient de se rapprocher de l'intendant en amont pour étudier la faisabilité**. La régie technique repose sur votre propre équipe (notamment montage et démontage). Attention, en cas de besoin, un ou plusieurs membres de votre équipe doit être habilité à travailler en hauteur, habilitation électrique, régie son, régie lumière...

L'intendant est responsable de la sécurité et des consignes de fonctionnement du lieu. Lors de votre résidence, merci de valider avec lui tout emprunt, montage, ou utilisation de matériel.

Les consommables (gaffeur – scotch tapis – gélatines, etc) sont à la charge des compagnies résidentes.

L'organisation de votre temps de travail est libre. Il convient cependant de respecter le voisinage, en ajustant le volume sonore en fonction de l'heure et de l'ouverture ou non des fenêtres et/ou des portes.

Les travaux salissants, poussiéreux et dangereux ne sont pas autorisés à l'intérieur des bâtiments, des zones à l'extérieur prévues à cet effet peuvent être définies après concertation avec l'intendant.

Vous êtes responsables de votre espace de travail à savoir :

De sa propreté

De sa fermeture

De l'extinction des lumières et du chauffage si vous n'y êtes pas.

De l'extinction de tout matériel technique (consoles, gradateurs ...)

De la clôture des volets les soirs d'hiver pour empêcher le froid de rentrer pendant la nuit.

Vous disposez d'un accès à internet en Wi-Fi :

- Bâtiment 1 (Petit Studio, Grand Studio, Accueil, Mezzanine)
 - ➔ Réseau Wi-Fi : **RAMDAM PUBLIC** / Mot de Passe : wonderfulramdam
- Bâtiment 2 (Grand Atelier, Gîte)
 - ➔ Réseau Wi-Fi : **RAMDAM PUBLIC 2** / Mot de Passe : wonderfulramdam

MATERIELS COMMUN AUX DIFFERENTS PLATEAUX

LUMIERE - PROJECTEURS	1 Console JESTER 24/48, Un boîtier Enttec DMX/USB 18 Découpes : 2 ADB Longues DW105 – 15°/38° - 1000w 2 ADB Courtes DVW105 – 38°/57° - 1000w 14 Robert Juliat 614S 1000W 20 PAR64 CP88 et CP87 500 W 12 PC DTS 650W 5 PC Robert Juliat 1000W 2 Quartz 500w 5 Quartz de 300 W Quelques gélamines de dépannage Divers lampes - ! PAS de lampes CP86 (équivalent CP60) 8 Platines de sol 5 Pieds de projecteur + 4 barres de couplage + 1 pied fixe sur embase ronde 2 Lampes de régie
LUMIERE - CABLAGE	600 M de rallonges de différentes longueurs (2-5-10-20-30m) 1 multipaires DMX 5p et 3p de différentes longueurs (1-3-5-10-20-30) 4 adaptateurs DXM 5p/3p (2M/2F)
SON - DIFFUSION	Ampli Amcron PB2 2X 300 W RMS 2 enceintes Electrovoice Sx 300W RMS Carte son Motu 828X + Ordinateur HP Elit Book 820G3 <i>(enregistrements)</i> Processeur Berhinger ULTRADRIVE PRO DCX 2496 3 IN 6 OUT Platine CD Tascam CD-160 Platine CD Sony CDP-XE370 Platine CD Philips CD-780
SON - CONSOLE	Soundcraft signature 22mtk Soundcraft série 200 24 IN-6 OUT
SON - MICRO	3 Shure Beta 58A 1 Shure SM58 2 Shure SM57 2 Shure SG58 HF (! Un seul récepteur) 2 Audio Technica AT4040 + 2 Pincas AT8449 1 Senneheiser E825 C 2 DI 6 grands pieds de micro, 2 petits pieds de micro 1 très grand pied de micro 8 pincas à micro
SON - CABLAGE	XLR de différentes longueurs pour env. 300m de câbles Multi XLR de 4 - 4x 20 à 30m Multi XLR de 6 – 3x 20 à 35m Multi XLR de 16 - 2x 45m

	Divers câbles Jack – Jack/XLR – Jack/RCA – RCA – Speakon – HP - XLR Y - Jack/XLR/RCA – mini jack
--	---

VIDEO	1 Vidéoprojecteur Panasonic PT-EW730 1 Vidéoprojecteur Panasonic PT-EZ770 Objectif Panasonic 0,8 ; 0.8 -1.0 :1 ; 2X1,7-2,8 ; 2,8 – 4,6 1 vidéoprojecteur Sanyo PLC-XU 105 1500 lumens (VGA-Pas d'HDMI) Petit Vidéoprojecteur Tenker Q5 1 écran de projection 4m60 X 2m70 Support d'accroche pour Vidéoprojecteur Panasonic 2 moniteurs Asus VS197 18,5 pouces Rétroprojecteur MEDIUM Traveller 3 250w Câbles VGA – HDMI – RJ45
BRICOLAGE	<i>Pour la construction de décors ou autre, sur demande à l'intendant :</i> Perceuses Visseuses Scie Sauteuse Scie Circulaire Scie à Onglet (Métal et bois) Perceuse à Colonne Meuleuse Disqueuse Poste à souder Ponceuse Pistolet à peinture Outillage à main...

GRAND STUDIO - RAYMONDE ZERDIS



Vue depuis la mezzanine technique



Mezzanine Technique / Possibilité d'y installer une régie



La mezzanine technique permet d'éclairer la scène frontalement



Loges et vestiaires mixtes avec douches et machine à laver / Espace accolé au Grand Studio

GRAND STUDIO - RAYMONDE ZERDIS

SURFACE DU PLATEAU	230 m ²
OUVERTURE	16,40 m (largeur totale du plateau : 20,70 m)
PROFONDEUR	11,30 m
HAUTEUR	Au faite : 7,20 m Sous ferme centrale : 6 m Sous ferme faciale : 5 m Hauteur sous perches : 5 m
GRADIN	112 places assises
REVETEMENT DU PLATEAU	Plateau de danse en bois (châtaigner clair) à double lambourde. Tapis de danse noir installé à demeure. Le plateau doit impérativement être protégé pour la mise en place de décor et ne peut pas servir de lieu de construction.
AUTRES	Pas d'accroche possible pour des structures ou pour des travaux aériens Possibilité de faire le noir (baies vitrées avec store électrique)

LUMIÈRES

PUISSANCE ELECTRIQUE	36 KVA Triphasés max
CAPACITE DU GRILL	Les éclairages sont installés sur des perches fixes de 12 m (11) arrimées à la charpente. (Capacité max sur la totalité des perches : 230 kg) (cf. plan) 2 jeux de 3 hauteurs de perches Allemandes à jardin et à cour 11 Multi électrique au grill (9 de 6 lignes, 2 de 3 lignes) – 3 Multi électrique de 3 lignes pour le sol
LUMIERE	Lumière de service 1 Circuit d'éclairage public préinstallé <i>Plan de feux de base :</i> 4 PC 650w en contre 4 Cycloïdes 500w en douche 4 PC 650w en face 6 Découpes Robert Juliat 614S 1000W en face 1 Gradateurs 6X16A Robert Juliat – 3Kw par circuit 2 Gradateurs 6x10A RVE - 2Kw par circuit 2 Gradateurs Stairville DDS-405 de 4 lignes en PC 16A 10 multipaires électriques installés sur les perches 1 Splitter DMX 8 sortie

SYSTEME SON

DIFFUSION	6 Têtes YAMAHA DZR12 (<i>2 face – 2 lointains – 2 retours</i>) 2 Subs YAMAHA DXS18 (<i>Face</i>)
CONSOLE SON	MIDAS M32R Live + DL32 (<i>sur demande, sous réserve qu'un régisseur son vous accompagnant la connaisse</i>)

AUTRES MATERIEL DISPONIBLE

PENDRILLON/ FRISE	11 pendrillons et 2 frises de tailles, de couleurs et états divers et variés – Quelques cotons gratté
----------------------	---

M - "A" = Multi de 6 lignes
M - "B" = Multi de 5 lignes



PETIT STUDIO – ROGER ACADÉRO



À la lumière du jour / Miroirs découverts



Sous éclairage et volet fermé



Miroirs couverts



Depuis la régie



Terrasse et baie vitrée donnant sur le studio



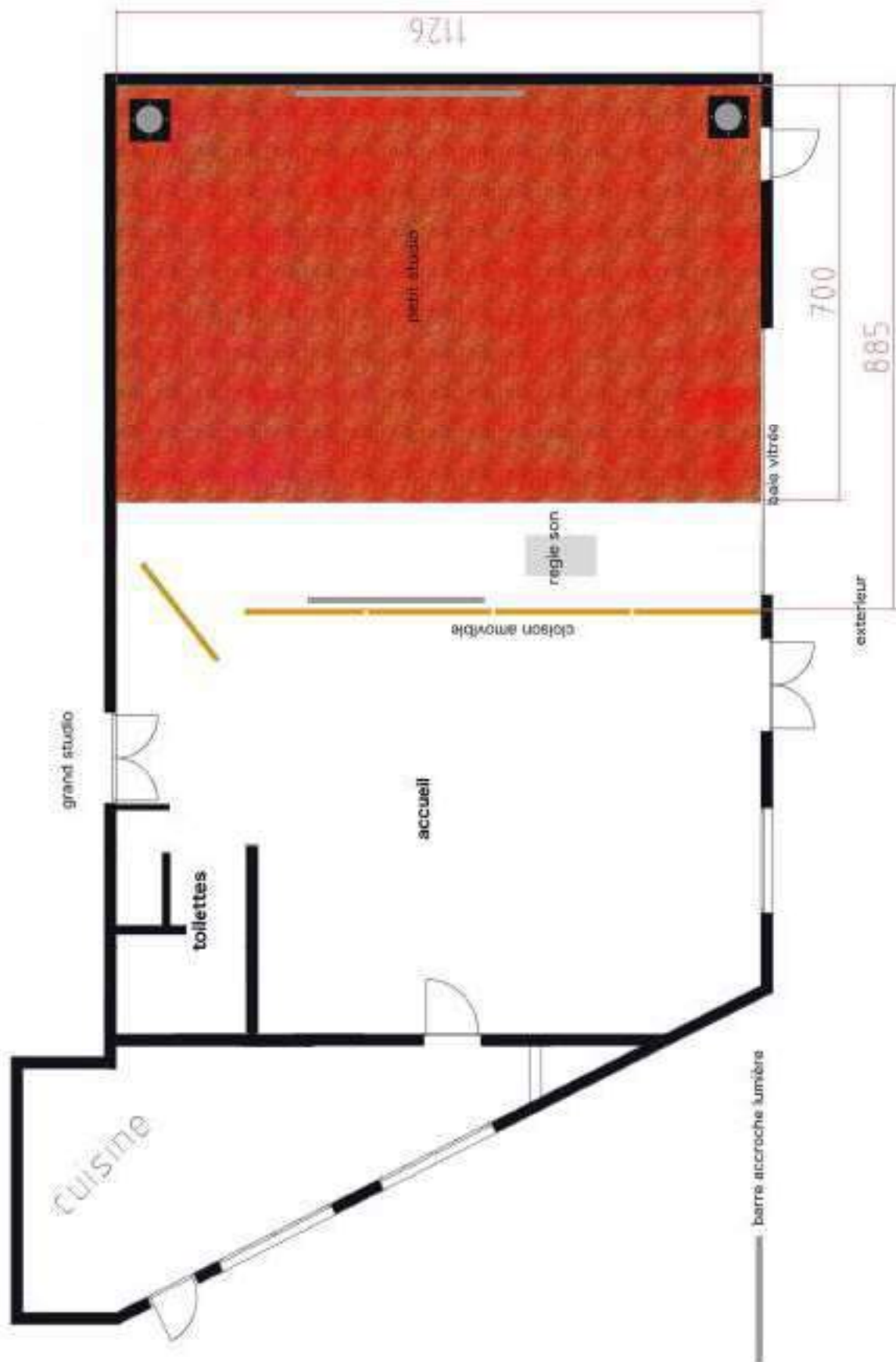
Avec la paroi ouverte sur l'espace accueil

PETIT STUDIO – ROGER ACADÉRO

Ce studio est plus particulièrement dédié au travail. Cependant, la cloison de séparation avec la salle d'accueil s'ouvre et permet d'accueillir du public lors des ouvertures (capacité max de 40 personnes).

SURFACE DU PLATEAU	80 m2
OUVERTURE	11,20 m
PROFONDEUR	7 m
HAUTEUR	Entre 4,40 et 5,65 m
REVETEMENT DU PLATEAU	Plateau en bois aggloméré recouvert d'un tapis de danse LINO de couleur rouge
AUTRES	Pas d'accroche possible pour des structures, pour des travaux aériens ou pour de la lumière. Miroirs occultables sur mur de Jardin de 2m de hauteur sur 3m20 Possibilité de faire le noir.
LUMIERE	Éclairage de service <i>Plan de feux de base :</i> <i>4 PAR56 en contre</i> <i>4 PAR56 en face</i> Un gradateur RVE 6x10A 1 barre d'accroche au lointain 1 barre d'accroche en face
DIFFUSION	Ampli YAMAHA PX8 2 X 900 W RMS 2 enceintes LD 350W RMS – 2 SUB LD 550W RMS
CONSOLE SON	Soundcraft Signature 12mkt
ELECTRICITE	1 PRISE P17 32A

PLAN PETIT STUDIO – ROGER ACADÉRO



GRAND ATELIER – BÂTIMENT 2



Dans cet espace, une seule fenêtre sans vis-à-vis



La double porte au lointain donne accès à un espace que vous ne pourrez utiliser.

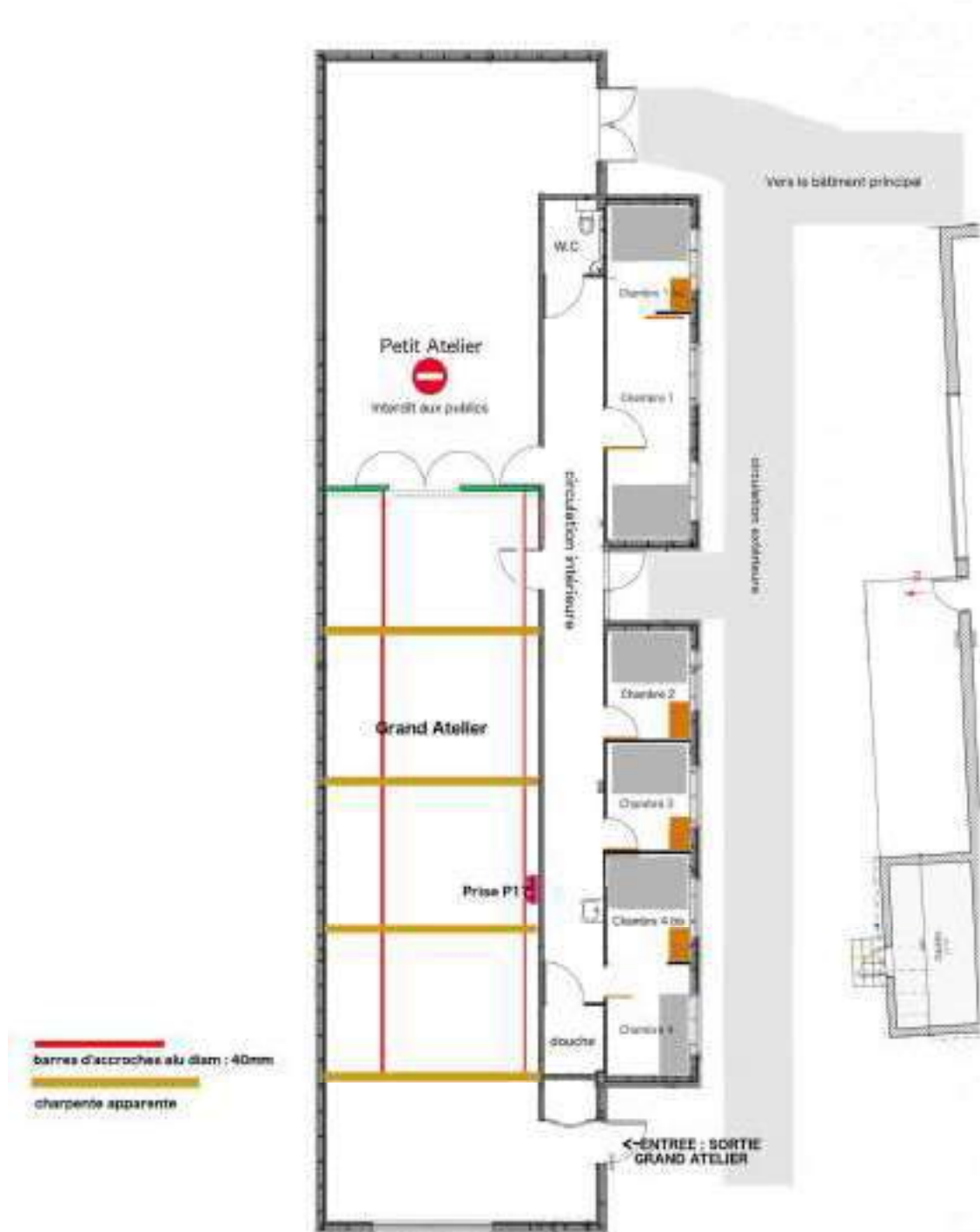
La porte lointain cour, elle, donne sur le couloir du gîte.

GRAND ATELIER – BÂTIMENT 2

Ce studio est dédié exclusivement au travail. Il n'offre pas la possibilité d'accueillir du public.

SURFACE DU PLATEAU	93 m2
LONGUEUR	17,30 m
PROFONDEUR	5,20 m
HAUTEUR	Entre 3 et 4 m (plafond en pente)
REVETEMENT DU PLATEAU	Plateau en bois aggloméré peint en noir.
AUTRES	Pas d'accroche possible pour des structures, pour des travaux aériens ou pour de la lumière. Possibilité de faire le noir.
LUMIERE	Éclairage de service Néon et PAR 16 sur barres d'accroches alu Possibilité (selon disponibilités) d'installer un gradateur 6x2.5kw et d'installer des projecteurs sur pieds ou platines.
DIFFUSION	2 Enceinte Amplifié Turbosound iX15 15pouces 1100w
CONSOLE SON	Soundcraft FX16 II
ELECTRICITE	1 PRISE P17 32A

PLAN GRAND ATELIER + GÎTE



LA MEZZANINE



Un lieu qui peut être exploité pour vos travaux d'écriture, d'illustration autres activités en tout genre



LES EXTERIEURS



Le pré : Potentiel espace de travail en extérieur



Autre point de vue du pré



Coin terrasse pour les repas



Le potager



Portail



Le gîte et sa terrasse ombragée

EXTERIEUR ET AUTRES ESPACES



Gîte et entrée du Grand Studio



Accueil et bar



Cuisine collective



Entrée du bâtiment principal



La Pergola



Hangar ouvert - Etabli

LUTTE CONTRE LES VIOLENCES ET LE HARCELEMENT - VHSS

RAMDAM, UN CENTRE D'ART s'attend à ce que tout usager·ère de ses espaces de recherche et de travail informé·e, victime ou témoin de violences sexuelles, de harcèlement (sexuel et/ou moral) ou d'agissements discriminatoires en son sein ou lors d'événements liés à **RAMDAM, UN CENTRE D'ART** en dehors de l'établissement, le signale en suivant une procédure.

La procédure de signalement s'applique à tous les collaborateurs·ices et usager·ères de **RAMDAM, UN CENTRE D'ART** Ramdam, Un Centre d'Art :

- les salarié·es occasionnel·les, permanent·es ou intermittent·es
- les équipes accueillies en résidence
- les stagiaires en formation professionnelle
- les volontaires et bénévoles
- les agents de prestataires externes

Vous êtes responsables de partager cette procédure accessible via le « Kit Résident », le « Kit Stagiaire » ou le « Kit Collaborateur » qui vous a été communiqué.

Les personnes référente et formée VHSS sont Sally Poulin et Augustin Ducray.

Afin de protéger la confidentialité et la liberté des personnels et usagers de l'établissement, la personne qui s'estime victime ou qui est témoin d'un acte discriminatoire ou d'une agression peut saisir les référentes VHSS de RAMDAM, UN CENTRE D'ART par voie orale ou écrite :

- par prise de contact via les adresses mail suivantes :
sally.poulin@ramdamcda.org ; regie@ramdamcda.org
- par prise de contact directe : Sally Poulin, Augustin ducray – 04 78 59 62 62

ACCESSIBILITE AUX ARTISTES ET TECHNICIEN·NE·S EN SITUATION DE HANDICAP OU EN SITUATION DE PARENTALITE

Afin d'accueillir au mieux les personnes en situation de handicap et/ou en situation de parentalité, un [Registre d'Accessibilité](#) est consultable en ligne sur notre site internet afin que les personnes qui le souhaitent puissent anticiper leur venue.

Ce même registre est également consultable sur place

La personne référente en ce qui concerne l'accessibilité est Sally Poulin, joignable au 04.78.59.62.62.

ACCESSIBILITE DU LIEU AUX VEHICULES

RAMDAM, UN CENTRE D'ART est bien entendu accessible à pied et à vélo : [Comment venir à Ramdam ?](#)

Il est également possible de venir en voiture, en fourgon, en camion-porteur et semi-remorques « type city ».

Seuls les convois exceptionnels et les semi-remorques classiques ne peuvent entrer pour des raisons de taille/volume.

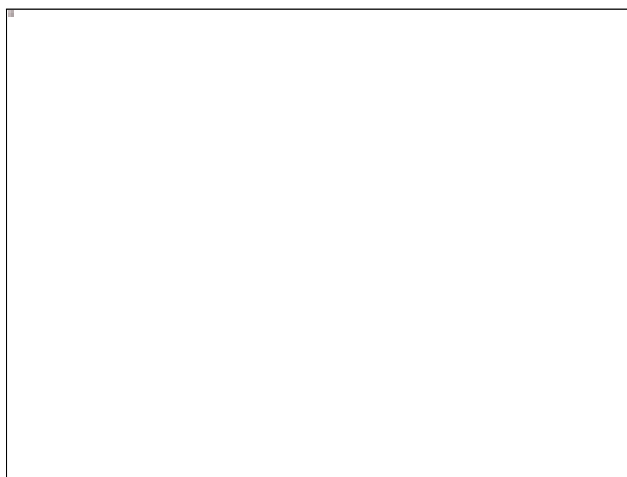
Nous disposons d'un parking dans l'enceinte du lieu vous permettant de stationner vos véhicules. Tous les véhicules doivent y stationner. Il est possible de se garer devant le petit studio et le grand studio le temps du chargement et du déchargement uniquement.



Route d'accès et portail principal



Portail principal vu de l'extérieur



Portail principal vu de l'intérieur



Parking

RAMDAM, UN CENTRE D'ART dispose de 2 vélos (non-électriques) qui peuvent vous être mis à disposition. Un utilitaire (Ford Transit) peut également vous être prêté ponctuellement. L'intendant vous expliquera les règles d'usage lors de votre venue.

DECORS VOLUMINEUX

Les dimensions des portes d'accès aux espaces de travail permettent d'y faire passer des éléments de décor, cependant, nous sommes tout de même limités.

Dimensions des accès aux espaces de travail :

Porte du Grand Studio : 211cm x 141cm



Porte Accueil / Pour accès au Petit Studio : 200cm x 144cm



Baie vitrée du Petit Studio : 225cm x 103cm



Entrée du Grand Atelier : 208cm x 93cm

