

FICHE TECHNIQUE 2025

Màj le 09/12/2024



Ancienne menuiserie transformée et aménagée depuis 1997 en lieu de travail pour artistes, **RAMDAM, UN CENTRE D'ART** propose des espaces et des équipements qui évoluent sans cesse pour que les équipes en résidence soient accueillies dans les meilleures conditions.

Votre contact technique : Aymeric Dupré

regie@ramdamcda.org / 04 78 59 62 62

16 chemin des Santons, 69110 Sainte Foy-lès-Lyon

(Présent 4 jours/semaine – Absent le mercredi généralement)

La dotation technique de **RAMDAM, UN CENTRE D'ART** est limitée. Elle permet malgré tout de répondre à un premier niveau de travail et de recherche. Cette fiche fait état de ce qu'on peut trouver actuellement pour sonoriser, éclairer, fabriquer...

En cas de besoin particulier, nous essaierons d'y répondre dans la mesure où nous disposons du matériel.

RAMDAM, UN CENTRE D'ART fonctionne en économie partagée et l'ensemble de ce dont vous pouvez disposer est confié à votre attention tant pour l'état que pour le rangement.

Une dotation de base est dédiée à chaque studio mais le matériel est disponible **pour l'ensemble des espaces**. La répartition se fait en concertation entre les équipes présentes dans le lieu sous la responsabilité et l'arbitrage de l'intendant.

Si des installations techniques sont souhaitées, **il convient de se rapprocher de l'intendant en amont pour étudier la faisabilité**. La régie technique repose sur votre propre équipe (notamment montage et démontage).

Les consommables (gaffeur – scotch tapis – gélatines, etc) sont à la charge des compagnies résidentes.

L'organisation de votre temps de travail est libre. Il convient cependant de respecter le voisinage, en ajustant le volume sonore en fonction de l'heure et de l'ouverture ou non des fenêtres et/ou des portes.

L'intendant est responsable de la sécurité et des consignes de fonctionnement du lieu. Les travaux salissants, poussiéreux et dangereux ne sont pas autorisés à l'intérieur des bâtiments, des zones à l'extérieur prévues à cet effet peuvent être définies après concertation avec l'intendant.

Vous êtes responsables de la fermeture de votre espace de travail. Ne pas laisser lumière et chauffage allumés si vous n'y êtes pas. Fermer les volets les soirs d'hiver pour empêcher le froid de rentrer pendant la nuit et couper tout le matériel technique (consoles, gradateurs ...)

Vous disposez d'un accès à internet en Wi-Fi :

- Bâtiment 1 (Petit Studio, Grand Studio, Accueil, Mezzanine)
 - Réseau Wi-Fi : **RAMDAM PUBLIC** / Mot de Passe : wonderfulramdam
- Bâtiment 2 (Grand Atelier, Gîte)
 - Réseau Wi-Fi : **RAMDAM PUBLIC 2** / Mot de Passe : wonderfulramdam

GRAND STUDIO - RAYMONDE ZERDIS



Vue depuis la mezzanine technique



Mezzanine Technique / Possibilité d'y installer une régie



La mezzanine technique permet d'éclairer la scène frontalement



Loges et vestiaires mixtes avec douches et machine à laver / Espace accolé au Grand Studio

GRAND STUDIO - RAYMONDE ZERDIS

SURFACE DU PLATEAU	230 m²
OUVERTURE	16,40 m (largeur totale du plateau : 20,70 m)
PROFONDEUR	11,30 m
HAUTEUR	Au faite : 7,20 m Sous ferme centrale : 6 m Sous ferme faciale : 5 m Hauteur sous perches : 5 m
GRADIN	112 places assises
REVETEMENT DU PLATEAU	Plateau de danse en bois (châtaigner clair) entièrement refait à neuf. Tapis de danse noir installé à demeure Le plateau doit impérativement être protégé pour la mise en place de décor et ne peut pas servir de lieu de construction
AUTRES	Pas d'accroche possible pour des structures ou pour des travaux aériens Possibilité de faire le noir (baies vitrées avec store électrique)

LUMIÈRES

PUISSANCE ELECTRIQUE	36 KVA Triphasés max
CAPACITE DU GRILL	Les éclairages sont installés sur des perches de 12 m (11) arrimées à la charpente. (Capacité max sur la totalité des perches : 230 kg) (cf. plan) 2 jeux de 3 hauteurs de perches Allemandes à jardin et à cour 11 Multi électrique au grill (9 de 6 lignes, 2 de 3 lignes) – 3 Multi électrique de 3 lignes pour le sol
LUMIERE	1 Console JESTER 24/48 , Un boîtier Enttec DMX/USB 2 Gradateurs 6X16A Robert Juliat – 3Kw par circuit 3 Gradateurs 6x10A RVE - 2Kw par circuit 2 Gradateurs Stairville DDS-405 de 4 lignes en PC 16A 24 Découpes : 2 ADB Longues DW105 – 15°/38° - 1000w 2 ADB Courtes DVW105 – 38°/57° - 1000w 20 Robert Juliat 614S 1000W 20 PAR64 CP88 et CP87 500 W 20 PC DTS 650W 5 PC Robert Juliat 1000W 2 Quartz 500w 5 Quartz de 300 W 1 Circuit d'éclairage public préinstallé Quelques gélamines de dépannage Divers lampes - ! PAS de lampes CP86 (équivalent CP60) 600 M de rallonges de différentes longueurs (2-5-10-20-30m) 4 Longueur de DMX 5p de 20m, 2 Longueur de DMX 5p de 5m 10 multipaires électriques installés sur les perches – 1 volant 8 Platines de sol 5 Pieds de projecteur + 4 barres de couplage + 1 pied fixe sur embase ronde 1 Splitter DMX 8 sortie – 4 adaptateurs DXM 5p/3p (2M/2F) 2 Lampes de régie

SYSTEME SON

DIFFUSION	<p>6 Têtes YAMAHA DZR12 (2 face – 2 lointains – 2 retours) 2 Subs YAMAHA DXS18 (Face)</p> <p style="text-align: center;">AUTRES</p> <p>Ampli Amcron PB2 2X 300 W RMS 2 enceintes Electrovoice Sx 300W RMS Carte son Motu 828X + Ordinateur HP Elit Book 820G3 (enregistrements) Processeur Berhinger ULTRADRIVE PRO DCX 2496 3 IN 6 OUT Platine CD Tascam CD-160 Platine CD Sony CDP-XE370 Platine CD Philips CD-780</p>
CONSOLE SON	<p>Soundcraft signature 22mtk (En fixe)</p> <p>Soundcraft série 200 24 IN-6 OUT</p> <p>MIDAS M32R Live + DL32 (sur demande, sous réserve qu'un régisseur son vous accompagnant la connaisse)</p>
MICRO	<p>3 Shure Beta 58A 1 Shure SM58 2 Shure SM57 2 Shure SG58 HF (! Un seul récepteur) 2 Audio Technica AT4040 + 2 Pincas AT8449 1 Senneheiser E825 C 2 DI</p> <p>6 grands pieds de micro, 2 petits pieds de micro 1 très grand pied de micro 1 grand pied de micro à embase ronde 8 pincas à micro</p>
CABLAGE	<p>XLR de différentes longueurs pour env. 300m de câbles Multi XLR de 4 - 4x 20 à 30m Multi XLR de 6 – 3x 20 à 35m Multi XLR de 16 - 2x 45m Divers câbles Jack – Jack/XLR – Jack/RCA – RCA – Speakon – HP - XLR Y - Jack/XLR/RCA – mini jack</p>

AUTRES MATERIEL DISPONIBLE

VIDEO	<p>1 Vidéoprojecteur Panasonic PT-EW730 1 Vidéoprojecteur Panasonic PT-EZ770 Objectif Panasonic 0,8 ; 0.8 -1.0 :1 ; 2X1,7-2,8 ; 2,8 – 4,6 1 vidéoprojecteur Sanyo PLC-XU 105 1500 lumens (VGA-Pas d'HDMI) Petit Vidéoprojecteur Tenker Q5 1 écran de projection 4m60 X 2m70 Support d'accroche pour Vidéoprojecteur Panasonic 2 moniteurs Asus VS197 18,5 pouces Rétroprojecteur MEDIUM Traveller 3 250w Câbles VGA – HDMI – RJ45</p>
PENDRILLON/FRISE	<p>11 pendrillons et 2 frises de tailles, de couleurs et états divers et variés – Quelques cotons gratté</p>
BRICOLAGE	<p>Perceuse – visseuse – outillage à main...</p>

M - "A" = Multi de 6 lignes
 M - "B" = Multi de 3 lignes



La distance des perches au bord de scène est à titre indicatif car celle-ci sont susceptibles d'être déplacées

PLAN GRAND STUDIO RAYMONDE ZERDIS

PETIT STUDIO – ROGER ACADÉRO



À la lumière du jour / Miroirs découverts



Sous éclairage et volet fermé



Miroirs couverts



Depuis la régie



Terrasse et baie vitrée donnant sur le studio



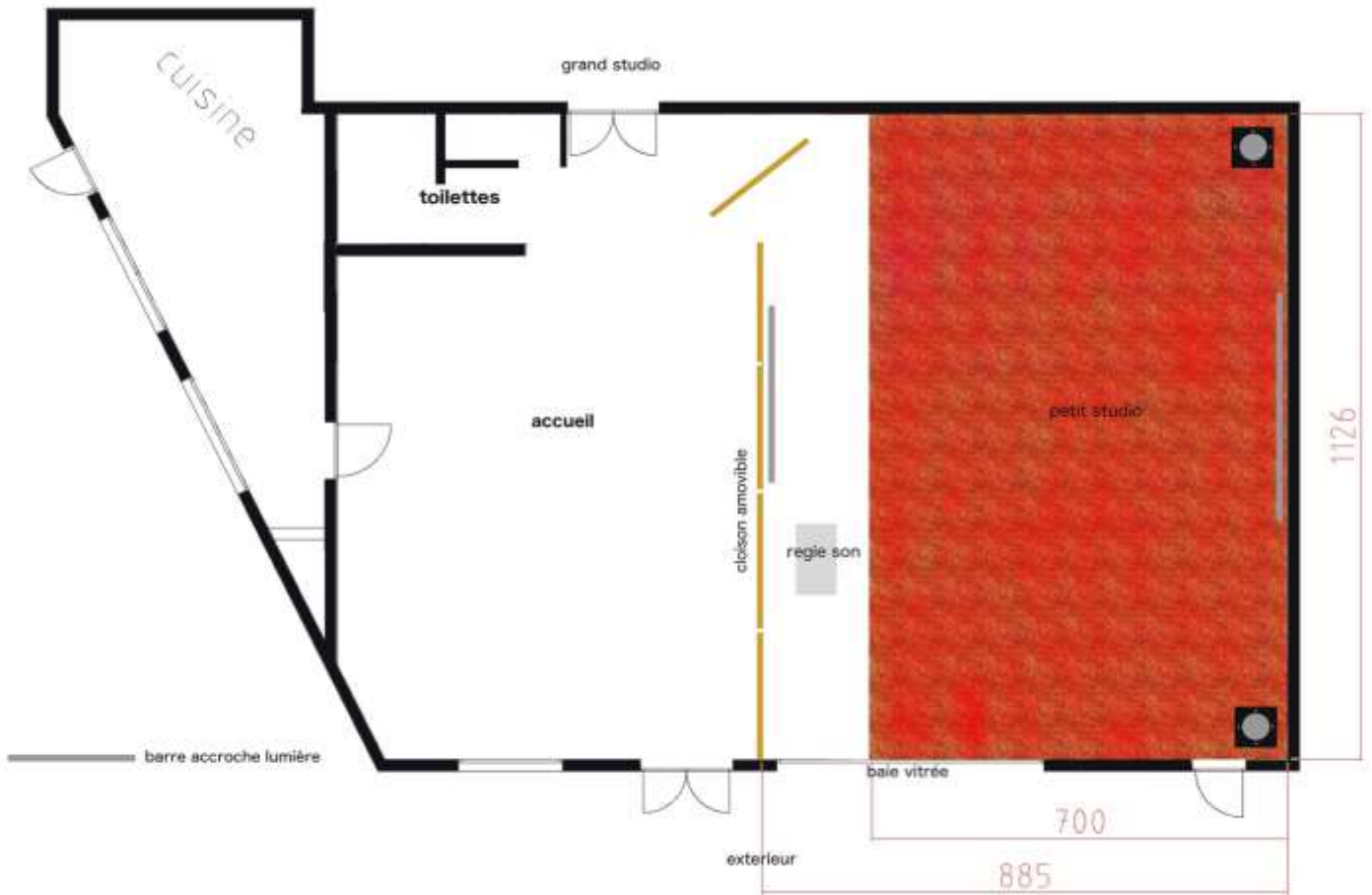
Avec la paroi ouverte sur l'espace accueil

PETIT STUDIO – ROGER ACADÉRO

Ce studio est plus particulièrement dédié au travail. Cependant, la cloison de séparation avec la salle d'accueil s'ouvre et permet d'accueillir du public lors des ouvertures (capacité max de 40 personnes).

SURFACE DU PLATEAU	80 m²
OUVERTURE	11,20 m
PROFONDEUR	7 m
HAUTEUR	Entre 4,40 et 5,65 m
REVETEMENT DU PLATEAU	Plateau en bois aggloméré recouvert d'un tapis de danse LINO de couleur rouge
AUTRES	Pas d'accroche possible pour des structures, pour des travaux aériens ou pour de la lumière. Miroirs occultables sur mur de Jardin de 2m de hauteur sur 3m20 Possibilité de faire le noir.
LUMIERE	Éclairage de service 2 guirlandes au-dessus du plateau et 2 Quartz 300w en face préinstallé (amené à être déplacé) Possibilité (selon disponibilités) d'installer un gradateur 6x2.5kw et d'installer des projecteurs sur pieds ou platines.
DIFFUSION	Ampli YAMAHA PX8 2 X 900 W RMS 2 enceintes LD 350W RMS – 2 SUB LD 550W RMS
CONSOLE SON	Soundcraft Signature 12mkt
ELECTRICITE	1 PRISE P17 32A

PLAN PETIT STUDIO – ROGER ACADÉRO



GRAND ATELIER – BÂTIMENT 2



Dans cet espace, une seule fenêtre sans vis-à-vis



*La double porte au lointain donne accès à un espace que vous ne pourrez utiliser.
La porte lointain cour, elle, donne sur le couloir du gîte.*

GRAND ATELIER – BÂTIMENT 2

Ce studio est dédié exclusivement au travail. Il n'offre pas la possibilité d'accueillir du public.

SURFACE DU PLATEAU	93 m2
LONGUEUR	17,30 m
PROFONDEUR	5,20 m
HAUTEUR	Entre 3 et 4 m (plafond en pente)
REVETEMENT DU PLATEAU	Plateau en bois aggloméré peint en noir.
AUTRES	Pas d'accroche possible pour des structures, pour des travaux aériens ou pour de la lumière. Possibilité de faire le noir.
LUMIERE	Éclairage de service Néon et PAR 16 sur barres d'accroches alu Possibilité (selon disponibilités) d'installer un gradateur 6x2.5kw et d'installer des projecteurs sur pieds ou platines.
DIFFUSION	2 Enceinte Amplifié Turbosound iX15 15pouces 1100w
CONSOLE SON	Soundcraft FX16 II
ELECTRICITE	1 PRISE P17 32A

PLAN GRAND ATELIER + GÎTE



LA MEZZANINE

Un lieu qui peut être exploité pour vos travaux d'écriture, d'illustration et d'autres activités en tout genre



LES EXTERIEURS



Le pré : Potentiel espace de travail en extérieur



Autre point de vue du pré



Coin terrasse pour les repas



Le potager



Portail



Le gîte et sa terrasse ombragée

EXTERIEUR ET AUTRES ESPACES



Gîte et entrée du Grand Studio



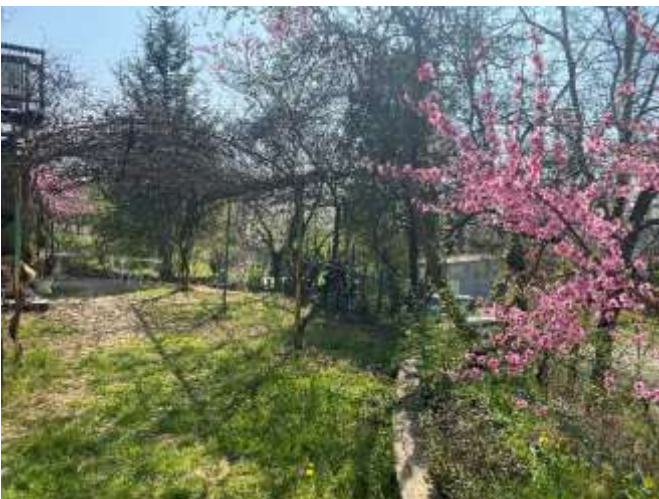
Accueil et bar



Cuisine collective



Entrée du bâtiment principal



La Pergola



Hangar ouvert - Etabli

LUTTE CONTRE LES VIOLENCES ET LE HARCELEMENT - VHSS

RAMDAM, UN CENTRE D'ART s'attend à ce que tout usager·ère de ses espaces de recherche et de travail informé·e, victime ou témoin de violences sexuelles, de harcèlement (sexuel et/ou moral) ou d'agissements discriminatoires en son sein ou lors d'événements liés à **RAMDAM, UN CENTRE D'ART** en dehors de l'établissement, le signale en suivant une procédure.

La procédure de signalement s'applique à tous les collaborateurs·ices et usager·ères de **RAMDAM, UN CENTRE D'ART** Ramdam, Un Centre d'Art :

- les salarié·es occasionnel·les, permanent·es ou intermittent·es
- les équipes accueillies en résidence
- les stagiaires en formation professionnelle
- les volontaires et bénévoles
- les agents de prestataires externes

Vous êtes responsables de partager cette procédure accessible via le « Kit Résident », le « Kit Stagiaire » ou le « Kit Collaborateur » qui vous a été communiqué.

La personne référente et formée VHSS est Sally Poulin.

Afin de protéger la confidentialité et la liberté des personnels et usagers de l'établissement, la personne qui s'estime victime ou qui est témoin d'un acte discriminatoire ou d'une agression peut saisir la référente VHSS de **RAMDAM, UN CENTRE D'ART** par voie orale ou écrite :

- par prise de contact via l'adresse mail suivante : sally.poulin@ramdamcda.org
- par prise de contact directe : Sally Poulin – 04 78 59 62 62

ACCESSIBILITE AUX ARTISTES ET TECHNICIEN·NE·S EN SITUATION DE HANDICAP OU EN SITUATION DE PARENTALITE

Afin d'accueillir au mieux les personnes en situation de handicap et/ou en situation de parentalité, un [Registre d'Accessibilité](#) est consultable en ligne sur notre site internet afin que les personnes qui le souhaitent puissent anticiper leur venue.

Ce même registre est également consultable sur place

La personne référente en ce qui concerne l'accessibilité est Sally Poulin, joignable au 04.78.59.62.62.

ACCESSIBILITE DU LIEU AUX VEHICULES

RAMDAM, UN CENTRE D'ART est bien entendu accessible à pied et à vélo : [Comment venir à Ramdam ?](#)

Il est également possible de venir en voiture, en fourgon, en camion-porteur et semi-remorques « type city ».

Seuls les convois exceptionnels et les semi-remorques classiques ne peuvent entrer pour des raisons de taille/volume.

Nous disposons d'un parking dans l'enceinte du lieu vous permettant de stationner vos véhicules. Tous les véhicules doivent y stationner. Il est possible de se garer devant le petit studio et le grand studio le temps du chargement et du déchargement uniquement.



Route d'accès et portail principal



Portail principal vu de l'extérieur



Portail principal vu de l'intérieur



Parking

RAMDAM, UN CENTRE D'ART dispose de 2 vélos (non-électriques) qui peuvent vous être mis à disposition. Un utilitaire (Ford Transit) peut également vous être prêté ponctuellement.

DECORS VOLUMINEUX

Les dimensions des portes d'accès aux espaces de travail permettent d'y faire passer des éléments de décor, cependant, nous sommes tout de même limités.

Dimensions des accès au espaces de travail :

Porte du Grand Studio : **211cm x 141cm**



Porte Accueil / Pour accès au Petit Studio : **200cm x 144cm**



Baie vitrée du Petit Studio : **225cm x 103cm**



Entrée du Grand Atelier : **208cm x 93cm**

